



Responsabilidade Social 2020





Com a palavra: Sheyla Sachweh (Presidente)

2020
UM ANO DE SUPERAÇÃO

Iniciamos o ano em pandemia e sem muita expectativa de como seria o ano de 2020.

Para isso, foi preciso reformular todo o sistema já planejado e adequá-lo à nova realidade.

Era preciso enxugar as despesas, rever custos e planilhas, mas fazia parte da nossa meta para o ano, não deixar passar em branco a nossa responsabilidade social e, por conta disso, nos reinventamos mais uma vez.

Além de manter nossos programas ambientais ativos, nossa gestão ambiental não foi deixada de lado, e nossos colaboradores foram colocados como prioridade, fato que nos motivou a manter nosso quadro de pessoas intacto.

Sheyla Sachweh



Missão

Atuar de maneira responsável e transparente, tendo como principal objetivo a eficácia na destinação de resíduos sólidos, visando a preservação do Meio Ambiente e a Responsabilidade Social, mantendo boas relações com a comunidade onde está inserida e promovendo o aprimoramento contínuo de nossos processos.





Visão Tornar-se referência em gestão de resíduos e manter os serviços sociais ativos e crescentes.





Valores

- Responsabilidade
- Sustentabilidade
- Eficiência
- Respeito

Quem somos

Mais do que um problema mundial, a geração de resíduos é uma triste consequência do progresso que a natureza não é capaz de absorver. O reaproveitamento e a reciclagem são ótimas alternativas para diminuir o impacto ambiental, mas ainda são insuficientes para reduzir a produção de lixo a zero.

Desde 2004 a GR Soluções Ambientais trabalha com a destinação correta de resíduos classe 1 e 2 e está constantemente em busca da melhor forma de gerenciá-los. Atende a região norte de Santa Catarina e sul do Paraná. Com uma equipe de profissionais treinados e capacitados, busca oferecer sempre o melhor serviço para seus clientes. Uma empresa com experiência em coleta, transporte, classificação, reciclagem, reaproveitamento e destinação de resíduos sólidos e líquidos.



Estrutura

Localizada às margens da BR 280, em Canoinhas - SC, a estrutura da GR foi planejada para acomodar os resíduos em células, utilizando a topografia do terreno para melhor acondicionar os resíduos sem prejuízos para a natureza.

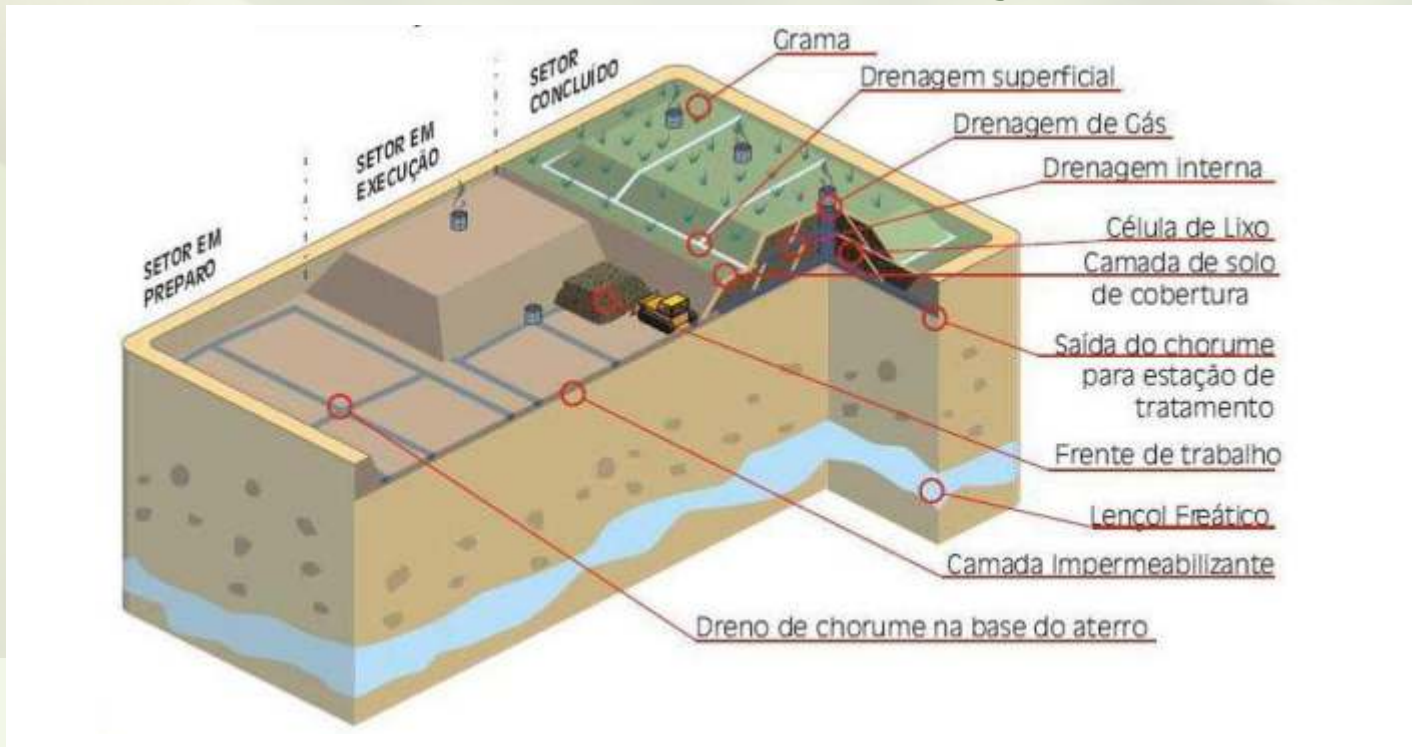
No nível mais alto do terreno, as células do material classe 1 foram escavadas e respeitam as normas exigidas pela ABNT de acomodação de resíduos, em concordância com a Resolução do CONAMA. O solo é protegido por dupla camada impermeabilizante de geomembrana pead 2 mm. O aterro industrial recebe os resíduos classe 2 em um nível mais baixo que o 1º.

No 3º nível está a lagoa anaeróbica que recebe os resíduos da primeira estação de tratamento e também os resíduos de fossas. A 1ª estação de tratamento recebe os resíduos líquidos industriais que precisam de um processo a mais para desintoxicação da água. No 4º nível do terreno temos a lagoa aeróbica onde os efluentes são aerados para posteriormente serem encaminhados para a Estação de Tratamento de Efluentes- Final.

A GR Soluções Ambientais possui uma área de 10 hectares e capacidade de gerenciamento de resíduos estimada em 20 anos.

Estrutura

Sistema de aterro adotado pela GR Soluções Ambientais



Serviços:

- **Sucção**

A GR Soluções Ambientais coleta, transporta, trata e destina resíduos líquidos industriais de todas as naturezas.

Realiza limpeza de tanques de armazenamento de produtos químicos, combustíveis, contaminados com óleos e graxas, limpeza de caixas separadoras, caixas de gordura, fossas e lodo de lavação entre outros.

Os caminhões de sucção são equipados para realizar com êxito qualquer tipo de desentupimento à vácuo e/ou hidrojateamento.

A GR Soluções Ambientais realiza atendimento a emergências, com remoção de resíduos contaminantes em acidentes rodoviários e/ou ambientais.



Serviços:

- Sucção



Limpeza de tanque combustível

Serviços:

- **Limpeza de Reservatórios**



A GR Soluções Ambientais realiza limpeza em caixa d'água de pequeno, médio e grande porte para empresas e instituições, dentro dos padrões exigidos pela Anvisa e com certificação (laudo) de limpeza.

Serviços:

• Resíduos Industriais



Coleta, transporte e destinação de resíduos industriais classe I e II: aparas, resíduos de lodo, de cola, de ferro, de tinta, filtros, estopas, óleo queimado, lâmpadas, pneus, embalagens, vidro, plástico, madeira, papelão, isopor e similares (contaminados com resíduos químicos), vernizes, agrotóxicos, etc; materiais perigosos, inertes e não inertes.

Serviços:

- **Resíduos de Serviço da Saúde (RSS)**



A GR realiza coleta, transporte e destinação dos Resíduos de Serviço da Saúde, devidamente licenciada, mediante contrato social com seus clientes e fornece todo o apoio necessário para preenchimento do PGRSS.

A coleta obedece todas as normas da Anvisa e acontece mediante contrato oficializado com 100% dos nossos clientes.

A empresa possui autoclave para o tratamento térmico e descontaminação dos resíduos e freezers para armazenamento temporário.

Serviços:

- **Resíduos da Construção Civil**

Locação de caçambas, coleta, transporte e destinação de resíduos de construção civil, terra oriundos de podas de árvores e jardins.

Ao coletar a caçamba cheia, o material passa pela inspeção que irá determinar se o resíduo necessita ou não de tratamento e destinação em aterro. Caso o material seja possível ser processado ele é imediatamente enviado ao triturador e transforma-se em produto remanufaturado.



Serviços:

- **Britagem de resíduos da construção civil**

Materiais recolhidos nas caçambas, sem contaminação com gesso, e livres de resíduos de cola, verniz, tintas e solventes são encaminhados para o triturador que transforma esse resíduo em pedra, pedrisco e areia.

Esse material remanufaturado pode ser reutilizado em obras, como base para calçadas e em jardins, o que evita a extração de novos recursos naturais.



Nossa EQUIPE

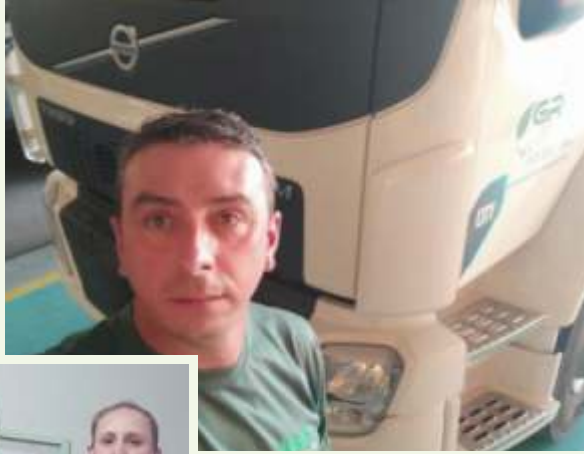
Especializada, treinada e capacitada para desenvolver trabalhos com eficiência e segurança, em locais perigosos, em altura ou em ambientes confinados. Nossos profissionais participam de treinamentos de equipe, primeiros socorros e palestras motivacionais regularmente.

Todo serviço é pensado e planejado antes de ser executado.

A empresa mantém sempre aberto o canal de comunicação entre diretoria e colaboradores e pratica o diálogo de segurança semanal. Todos os meses a equipe elege o líder que recebe recompensa financeira e reconhecimento pelas ações desenvolvidas durante o mês.

Os colaboradores recebem prêmios por equipe de trabalho ao atingir as metas mensais estabelecidas e são recompensados com comissões de venda. Além dos proventos e direitos adquiridos por lei o trabalhador recebe auxílio combustível, prêmio assiduidade, vale-refeição, seguro de vida e convênio farmácia. A GR Soluções Ambientais também possui plano de cargos e carreira para seus funcionários, o que incentiva a profissionalização e a busca pelo conhecimento e crescimento pessoal de cada colaborador.

Nossa EQUIPE



PROJETOS AMBIENTAIS



A GR Soluções Ambientais trabalha com o objetivo de promover o trabalho digno, a destinação correta de resíduos e elevar a qualidade de vida da sociedade a sua volta - motivação para que a empresa tenha pelo menos um projeto sendo desenvolvido para cada ODS – Objetivo de Desenvolvimento Sustentável apresentado na Agenda 2030.

A cultura do descarte consciente ainda precisa ser difundida e instaurada em todos os ambientes, mas já é possível sentir que a comunidade tem se preocupado mais a respeito desse assunto.

O número de pessoas físicas que procuram a empresa para o descarte responsável de seus resíduos tem aumentado, embora que ainda seja muito pequeno em relação ao total da população.

A tímida, porém crescente procura por nossos serviços demonstra que aos poucos a consciência ecológica vem se tornando coletiva, mas é necessário o trabalho constante.

PROJETOS AMBIENTAIS

Incentivo, apoio, doação e cuidado

Sabendo que muitos não tiveram a sorte de continuar em seus empregos por conta do volume de demissões, iniciamos com doação de três cestas básicas ao mês.

No ano de 2020 foram doadas 36 cestas básicas completas para famílias carentes da nossa região.



PROJETOS AMBIENTAIS



Coletores de remédios vencidos - Respeito à vida e à saúde das pessoas

Os coletores de remédios vencidos fazem constante rodízio em empresas e instituições da cidade com objetivo de promover o descarte consciente desse resíduo. São disponibilizados para a participação em eventos diversos como feiras, exposições, dias de mobilização e conscientização.

Essa medida busca incentivar as pessoas a conferir as datas de validades de seus medicamentos para que não consumam remédios vencidos e realizem o descarte correto desses resíduos.



PROJETOS AMBIENTAIS

3 SAÚDE E BEM-ESTAR



A GR também oferece serviço de coleta de resíduos oriundos de serviços da saúde de forma gratuita, durante o ano todo, para instituições como a APOCA – Associação de Pacientes Oncológicos da Região do Planalto Norte, a Rede Feminina de Combate ao Câncer, APAE e da Cooperativa de Trabalho Médico de Canoinhas/Unimed.



Rede Feminina de Combate ao Câncer
(resíduo de serviço da saúde)

UNIMED
(coleta de medicamentos vencidos)

PROJETOS AMBIENTAIS

3 SAÚDE E BEM-ESTAR



Respeito à vida e à saúde das pessoas

O cuidado constante com a saúde e a segurança do colaborador é uma das prioridades da GR Soluções Ambientais, por essa razão, a renovação de EPI's é realizada de forma constante.

Periodicamente é realizada a avaliação da degradação dos equipamentos fornecidos e a substituição dos EPI's. O fornecimento de uniformes de trabalho é semestral.

A GR Soluções Ambientais possui duas Técnicas de Segurança do Trabalho em seu quadro de funcionários e realiza treinamentos e palestras constantes referentes aos assuntos Segurança e Saúde.





Respeito à vida e à saúde das pessoas

Durante o ano de 2020 a pandemia que assolou o mundo trouxe ainda mais preocupação com a saúde da população, em especial de nossos colaboradores. Com isso, a GR pode participar de algumas ações:



- Entrega de máscaras aos colaboradores e comunidade local (200 unidades)
- Vacinação contra gripe quadrivalente (20 doses pagas)
- Teste Covid (exames para Coronavírus)

PROJETOS AMBIENTAIS

3 SAÚDE E BEM-ESTAR



Respeito à vida e à saúde das pessoas

Doação de álcool em gel para o Hospital Santa Cruz de Canoinhas
(1.000 litros)



PROJETOS AMBIENTAIS

4 EDUCAÇÃO DE QUALIDADE



A GR acredita que a Educação pode mudar o mundo

A Educação é transformadora. Através dela, torna-se mais crítico e responsável e, por isso, a GR Soluções Ambientais busca apoiar a educação de diversas formas, dos cidadãos de todas as idades.

Através de convênio com as instituições de ensino, as portas da empresa estão sempre abertas para visitas técnicas - uma forma de adquirir e ampliar o conhecimento, já que ela permite que o indivíduo perceba o real impacto que a produção desordenada de resíduos pode causar no ambiente natural, motiva o descarte consciente de resíduos sem recuperação e incentiva o processo criativo na reciclagem, reaproveitamento e reutilização de produtos.

PROJETOS AMBIENTAIS

4 EDUCAÇÃO DE QUALIDADE



A GR acredita que a Educação pode mudar o mundo

Se a turma não pode ir a GR, então a GR vai até a turma:

Para poder ampliar o acesso aos educandos, quando não há a possibilidade da visita, a GR Soluções Ambientais disponibiliza profissionais habilitados para realização de palestras. Em geral o público das palestras e visitas técnicas são jovens/adolescentes cursando ensino médio, cursos profissionalizantes, curso superior e pós-graduação.

PROJETOS AMBIENTAIS

4 EDUCAÇÃO DE QUALIDADE



A GR acredita que a Educação pode mudar o mundo

Com a crença na educação, a empresa busca realizar treinamentos e cursos e dessa forma manter seus colaboradores sempre na ativa, estudando e se aperfeiçoando cada vez mais.



Treinamento equipe GR

PROJETOS AMBIENTAIS

4 EDUCAÇÃO DE QUALIDADE



Em parceria com a Escola Tempo Feliz arrecadamos material escolar com os alunos promovendo a conscientização e solidariedade.

Catalogamos, organizamos e entregamos as doações para duas escolas da rede pública na localidade do bairro Píedade: Centro de Educação Infantil Pedro Ivo Oleskovicz e Escola Básica Municipal Gertrudes Muller.

Material arrecadado: 21 mochilas, 28 penais, 97 cadernos, livros, lápis, tesouras, quebra cabeças, entre outros...

PROJETOS AMBIENTAIS

Mulheres no comando!

Na GR Soluções Ambientais 100% dos cargos da diretoria e 80% dos cargos administrativos são preenchidos por mulheres. Não há distinção de salários entre os cargos femininos e masculinos.

A empresa participa ativamente do Núcleo da Mulher Empresária e apoia/participa dos eventos promovidos em prol da população.



Realização de Live durante a pandemia sobre um tema muito atual: Lixo Zero



Ampliação da Estação de Tratamento de Efluentes

No ano de 2020 a GR Soluções Ambientais ampliou a estação de tratamento de efluentes, aumentando consideravelmente o volume de água tratada e devolvida para a natureza.

Um grande investimento que resultou no tratamento de 12.810.000 litros de água no ano, entre 01/2020 e 12/2020.



Estação de Tratamento de Efluentes após a ampliação



Implantação do Sistema de Tratamento via Ozônio

Visando modernizar e aprimorar o sistema de Tratamento de Efluentes, a empresa implantou em outubro de 2020 o sistema de desinfecção da água por meio de ozônio.



Este sistema é um dos mais eficazes no que diz respeito a desinfecção da água tendo como principal vantagem a capacidade de desinfetar a água com mais eficácia e rapidez em relação aos sistemas convencionais.

O aparelho foi adquirido junto a empresa Snatural Tecnologia em Tratamento de Água de São Paulo, a qual é referência no segmento e tem como principais clientes empresas como WEG, Klabin, Sadia, Volkswagen, entre outros.



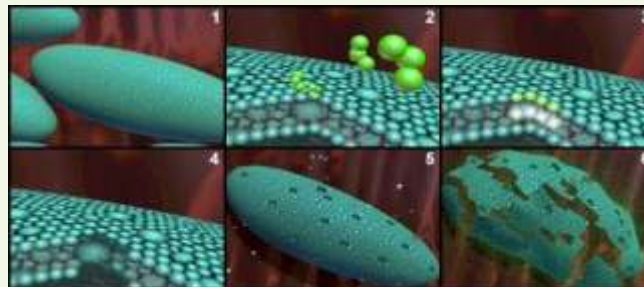
Ozônio (características)

É um gás incolor, com odor próprio e altamente instável em água (meia-vida de 20 min à temperaturas de 20°C). É um poderoso oxidante e muito rápido na inativação de bactérias (1,5 vezes o poder de oxidação do cloro e 1500 vezes mais rápido).

O ozônio, se diferencia do cloro pelo mecanismo de destruição dos microrganismos. Enquanto o cloro atua por difusão através da parede celular para agir sobre os elementos vitais no interior da célula, o ozônio age diretamente na parede celular, causando sua ruptura.

Desinfetantes	Potencial de Oxidação (Volts)	Potencial Relativo
Ozônio	2,07	1,52
Peróxido de hidrogênio	1,77	1,30
Hipoclorito	1,49	1,10
Cloro	1,36	1,00
Dióxido de cloro	1,27	
Oxigênio	1,23	

* Baseado no cloro como referência (=1,00)





Ozônio (principais aplicações)

- Desinfecção de águas (água potável, água mineral, água de resfriamento, água de efluentes e água de processo e água de ETE e ETA);
- Oxidação de ferro e manganês; • Oxidação de gases, odores e desinfecção de ar;
- Oxidação de NOX e redução de cor (branqueamento) e trialometanos (THM's);
- Tratamento de lixívia e chorume (mineralização de compostos orgânicos);
- Ozonioterapia (aplicação médica).



O sistema implantado na empresa gera 30 gramas de ozônio por hora, esta quantidade permite realizar o tratamento de até 10.000 litros de água por hora.

PROJETOS AMBIENTAIS



Energia limpa e sustentável



A empresa conta com coletores de energia solar, que geram energia limpa e renovável para manter os motores e aeradores da GR funcionando.



Um veículo híbrido também é utilizado pela diretoria que, sempre que possível adota medidas mais sustentáveis.

PROJETOS AMBIENTAIS

8 TRABALHO DECENTE E
CRESCIMENTO
ECONÔMICO



Valorização dos colaboradores

Entrega de Cesta de Natal, Páscoa e kit de material escolar aos filhos de nossos colaboradores (50 unidades)



PROJETOS AMBIENTAIS



Trabalho em parceria com a Prefeitura do Município

A GR Soluções Ambientais mantém uma parceria com a Prefeitura de Canoinhas, participando ativamente de programas que auxiliam o meio e as pessoas ao nosso redor.



- Durante a Pandemia de Covid-19 no ano de 2020, a GR participou da desinfecção das ruas do município de Canoinhas com caminhão, equipamentos e pessoal qualificado.

PROJETOS AMBIENTAIS

Trabalho em parceria com a Prefeitura do Município



Limpeza de fossa na unidade prisional de Canoinhas, contribuindo com a saúde dos detentos e colaboradores.



PROJETOS AMBIENTAIS



SEMANA LIXO ZERO

parceria com o Núcleo da Mulher

Números da campanha :

168 participantes

10 caçambas disponibilizadas

103 kg de pilhas e baterias

96 litros de medicamentos vencidos

36m³ de resíduos tecnológicos



PROJETOS AMBIENTAIS



Recebimento de Lâmpadas Fluorescentes (Parceria com as escolas)

Preocupados com o mal que as lâmpadas fluorescentes podem causar se descartadas incorretamente, a GR numa parceria com escolas recolheu esse resíduo totalizando no ano de 2020: 1.715 lâmpadas



PROJETOS AMBIENTAIS



Reaproveitamento, reciclagem, reutilização e descarte consciente



Fazemos o uso da "Caneca do bem" para evitar o uso de copos descartáveis.



O descarte consciente de pilhas e baterias acontece com coletores gratuitos espalhados pela cidade em pontos estratégicos.

PROJETOS AMBIENTAIS



Reaproveitamento, reciclagem, reutilização e descarte consciente

Nas redes sociais a GR incentiva através de postagens, o reaproveitamento, a reciclagem e o descarte consciente de resíduos com ideias inspiradoras.



* No escritório, todos os papéis são utilizados com impressão dos dois lados antes de serem encaminhados para a reciclagem.

PROJETOS AMBIENTAIS

12 CONSUMO E
PRODUÇÃO
RESPONSÁVEIS



Reaproveitamento, reciclagem, reutilização e descarte consciente

Doação de madeiras (lenha) - oriundas do resíduo da construção civil, que é separada e selecionada para ser doada a comunidade, caso não tenha traços de contaminação.



PROJETOS AMBIENTAIS

13 AÇÃO CONTRA A
MUDANÇA GLOBAL
DO CLIMA



Redes Sociais

As redes sociais são uma ferramenta poderosa, por isso a GR utiliza suas contas para falar sobre questões ambientais com dicas e conteúdo relevante para que haja consciência coletiva acerca da importância de preservar o meio ambiente.



Exemplos de alguns conteúdos postados nas plataformas Instagram e Facebook

PROJETOS AMBIENTAIS

13 AÇÃO CONTRA A
MUDANÇA GLOBAL
DO CLIMA



Brinde GR

O brinde com a marca registrada da GR Soluções Ambientais é uma sacola retornável que faz sucesso entre os colaboradores e clientes da empresa.

“Pense verde! Use sacola ecológica!”



Outros brindes como jaquetas, bonés e agenda.

PROJETOS AMBIENTAIS

Programa DE ÓLEO NO FUTURO

Desde 2006, trabalhamos com o PROGRAMA DE EDUCAÇÃO AMBIENTAL nas empresas e escolas de Canoinhas e região, com o objetivo de educar sobre a preservação do meio ambiente com o descarte correto do ÓLEO DE COZINHA usado, realizando palestras, informativos e campanhas com coletores específicos em diversos pontos da cidade.

O óleo de cozinha recolhido é filtrado e revertido em matéria prima para a produção de biodiesel, utilizado na GR ou, até revendido para outras empresas que utilizam o mesmo material. TODO VALOR arrecadado com o programa é revertido em DOAÇÃO - e esta foi destinada ao Hospital Santa Cruz de Canoinhas.

Através de nossas parcerias, este ano foi arrecadado o total de 17.152 litros de óleo.



PROJETOS AMBIENTAIS

Programa DE ÓLEO NO FUTURO



14 VIDA NA
ÁGUA



13 AÇÃO CONTRA A
MUDANÇA GLOBAL
DO CLIMA



12 CONSUMO E
PRODUÇÃO
RESPONSÁVEIS



Entrega do valor arrecadado para o Hospital Santa Cruz de Canoinhas

PROJETOS AMBIENTAIS

Prêmio FRIGIDEIRA DOURADA

O prêmio simbólico "FRIGIDEIRA DOURADA" é concedido aos parceiros como uma marca de que a instituição participou do programa e que se preocupa com o meio ambiente ao evitar que esse resíduo possa poluir os mananciais de água potável da região do Planalto Norte Catarinense.



PROJETOS AMBIENTAIS

Recebimento de material apreendido de pesca ilegal através da Polícia Ambiental





Respeito à natureza e aos animais



Localizada no Alto da Pedra Branca, muito próximo à natureza, a GR Soluções Ambientais vive em harmonia com o ambiente a sua volta. É comum o plantio de árvores frutíferas e plantas nativas da região em seu território, bem como nos arredores da empresa.

PROJETOS AMBIENTAIS



Respeito à natureza e aos animais

Levamos a sério a ideia de plantar por aí...

E a Escola Pedro Ivo Oleskovicz também ganhou novas mudas, que futuramente serão lindas árvores.



PROJETOS AMBIENTAIS

Apoio a instituições, parcerias que dão certo!

A GR Soluções Ambientais está sempre disposta a participar dos assuntos pertinentes ao meio ambiente e busca sempre estabelecer parcerias com empresas e instituições da cidade e região.

- Participa de eventos da comunidade e abre as portas para a imprensa local e estadual no intuito de divulgar ações que permitam o cuidado com a natureza.

- Participa de Sipat's de empresas clientes e fornece sacolas retornáveis, coletores de óleo, de pilha e baterias, de remédios vencidos em eventos diversos, realiza inúmeros ações durante o ano e está sempre priorizando o cuidado com o ser humano e o ambiente natural.

Todos os projetos implementados e realizados pela GR resultaram certificação da Responsabilidade Social pela Alesc desde 2013 e três premiações até então.

17 PARCERIAS E MEIOS DE IMPLEMENTAÇÃO



16 PAZ, JUSTIÇA E INSTITUIÇÕES EFICAZES



BALANÇO SOCIOAMBIENTAL

1. BASE DE CÁLCULO	2020	2019
	Valores R\$	Valores R\$
Receita Bruta (RB)	2.110.532,35	2.062.456,60
Receita Líquida (RL)	1.826.849,08	1.790.767,89
Resultado Operacional (RO)	607.135,50	586.047,59
Folha de Pagamento Bruta (FPB)	435.057,67	492.804,84

2. INDICADORES SOCIAIS INTERNOS	2020			2019		
	Valor	% FPB	%RL	Valor	% FPB	%RL
Alimentação	17.205,78	3,95	0,94	8.754,27	1,78	0,49
Previdência privada	-	0,00	0,00	-	0,00	0,00
Saúde e e segurança	5.455,49	1,25	0,30	10.880,52	2,21	0,61
Educação	-	0,00	0,00	-	0,00	0,00
Cultura	-	0,00	0,00	-	0,00	0,00
Capacitação e desenvolvimento profissional	2.495,00	0,57	0,14	1.150,00	0,23	0,06
Creches ou auxílio-creche	-	0,00	0,00	-	0,00	0,00
Participação nos lucros/resultados/sobras	-	0,00	0,00	-	0,00	0,00
Outros benefícios	27.079,80	6,22	1,48	25.868,79	5,25	1,44
Total	52.236,07	12,01	2,86	46.653,58	9,47	2,61

BALANÇO SOCIOAMBIENTAL

4. INDICADORES AMBIENTAIS	2020			2019		
	Valor	% FPB	%RL	Valor	% FPB	%RL
Investimentos relacionados com a produção/operação da empresa	130.659,29	30,03	7,15	338.199,91	68,63	18,89
Investimentos com programas e/ou projetos externos	21.413,00	4,92	1,17	90.550,78	18,37	5,06
Total de investimentos em meio ambiente	152.072,29	34,95	8,32	428.750,69	87,00	23,94
Quanto ao estabelecimento de metas anuais para minimizar resíduos, o consumo em geral na produção/operação e aumentar a eficácia na utilização de recursos naturais	<input type="checkbox"/> Não possui metas			<input type="checkbox"/> Não possui metas		
	<input type="checkbox"/> Cumpre de 0 a 50%			<input type="checkbox"/> Cumpre de 0 a 50%		
	<input type="checkbox"/> Cumpre de 51 a 75%			<input type="checkbox"/> Cumpre de 51 a 75%		
	<input checked="" type="checkbox"/> Cumpre de 76 a 100%			<input checked="" type="checkbox"/> Cumpre de 76 a 100%		

5. INDICADORES DO CORPO FUNCIONAL	2020 Quantitativos
Nº de empregados (as) ao final do período	12
Nº de admissões durante o período:	3
Nº de empregados (as) terceirizados(as):	1
Nº de estagiários (as)	0
Nº de empregados(as) acima de 45 anos:	4
Nº de empregados(as) de 16 a 18 anos:	0
Nº de mulheres que trabalham na empresa:	2
% de cargos de chefia ocupados por mulheres:	100%
Nº de afrodescendentes que trabalham na empresa:	0
% de cargos de chefia ocupados por afrodescendentes:	0
Nº de pessoas com deficiência:	0
Nº de multas trabalhistas:	0

BALANÇO SOCIOAMBIENTAL

6. INDICADORES RELEVANTES QUANTO AO EXERCÍCIO DA CIDADANIA	2021	2020
	METAS	
Relação entre a maior e a menor remuneração na empresa	2,60	2,97
Nº total de acidentes de trabalho:	0	0
Os projetos educacionais, culturais, esportivos, sociais e ambientais desenvolvidos pela empresa foram definidos por:	<input checked="" type="checkbox"/> Diretorias <input type="checkbox"/> Gerencias <input checked="" type="checkbox"/> Empregados(as) <input type="checkbox"/> Não se aplica	<input checked="" type="checkbox"/> Diretorias <input type="checkbox"/> Gerencias <input checked="" type="checkbox"/> Empregados(as) <input type="checkbox"/> Não se aplica
Os padrões de segurança e salubridade no trabalho foram definidos por:	<input checked="" type="checkbox"/> Diretorias <input checked="" type="checkbox"/> Gerencias <input checked="" type="checkbox"/> Empregados(as) + CIPA <input checked="" type="checkbox"/> PPRA <input type="checkbox"/> Não se aplica	<input checked="" type="checkbox"/> Diretorias <input checked="" type="checkbox"/> Gerencias <input checked="" type="checkbox"/> Empregados(as) + CIPA <input checked="" type="checkbox"/> PPRA <input type="checkbox"/> Não se aplica
Quanto à liberdade sindical, ao direito de negociação coletiva e à representação interna dos(as) trabalhadores(as), a	<input type="checkbox"/> Não se envolve <input checked="" type="checkbox"/> Incentiva <input type="checkbox"/> Segue as normas da OIT	<input type="checkbox"/> Não se envolve <input checked="" type="checkbox"/> Incentiva <input type="checkbox"/> Segue as normas da OIT
A previdência privada contempla:	<input type="checkbox"/> Diretorias <input type="checkbox"/> Gerencias <input type="checkbox"/> Empregados(as) <input checked="" type="checkbox"/> Não se aplica	<input type="checkbox"/> Diretorias <input type="checkbox"/> Gerencias <input type="checkbox"/> Empregados(as) <input checked="" type="checkbox"/> Não se aplica
A participação nos lucros / resultados / sobras contempla:	<input checked="" type="checkbox"/> Diretorias <input type="checkbox"/> Gerencias <input checked="" type="checkbox"/> Empregados(as) <input type="checkbox"/> Não se aplica	<input checked="" type="checkbox"/> Diretorias <input type="checkbox"/> Gerencias <input type="checkbox"/> Empregados(as) <input type="checkbox"/> Não se aplica

BALANÇO SOCIOAMBIENTAL

Na seleção dos fornecedores, os padrões éticos e de responsabilidade social e ambiental adotados pela empresa:	<input checked="" type="checkbox"/> São exigidos <input checked="" type="checkbox"/> São sugeridos <input checked="" type="checkbox"/> São considerados <input type="checkbox"/> Não se aplica	<input type="checkbox"/> São exigidos <input type="checkbox"/> São sugeridos <input checked="" type="checkbox"/> São considerados <input type="checkbox"/> Não se aplica
Quanto à participação de empregados(as) em programas de trabalho voluntário, a empresa:	<input type="checkbox"/> Não se envolve <input type="checkbox"/> Apoia <input checked="" type="checkbox"/> Organiza e incentiva	<input type="checkbox"/> Não se envolve <input checked="" type="checkbox"/> Apoia <input type="checkbox"/> Organiza e incentiva
Nº total de reclamações e críticas de consumidores (as):	Empresa: 0 Procon: 0 Justiça: 0	Empresa: 0 Procon: 0 Justiça: 0
% de reclamações e críticas solucionadas:	Empresa: 0 Procon: 0 Justiça: 0	Empresa: 0 Procon: 0 Justiça: 0
Empresa prioriza contratar pessoas da comunidade onde atua:	<input checked="" type="checkbox"/> SIM <input type="checkbox"/> NÃO	<input checked="" type="checkbox"/> SIM <input type="checkbox"/> NÃO
Empresa adota políticas visando diminuir a exclusão social, através da admissão de idosos, pessoas com deficiências, mulheres, afrodescendentes e outros:	<input checked="" type="checkbox"/> SIM <input type="checkbox"/> NÃO	<input checked="" type="checkbox"/> SIM <input type="checkbox"/> NÃO
Valor adicionado total a distribuir (em mil R\$)	Em 2020: 1.337.908,92	Em 2019: 1.231.290,60
Distribuição do Valor Adicionado (DVA)	21,83% governo 32,52 % colaboradores 14,95% sócios 0,28 % terceiros 30,42 % retido	23,33% governo 28,88 % colaboradores 47,60 % sócios 0,19 % terceiros 0 % retido



Daniele Dreveck Mussi
 Contadora
 CRC/SC 24.769-0/5



SHEYLA GODZIKOWSKI VILELA SACHWEH

BALANÇO SOCIOAMBIENTAL

	2020	2019
1-RECEITAS	2.085.219,35	1.973.013,20
1.1) Vendas de mercadoria, produtos e serviços	2.085.219,35	1.973.013,20
1.2) Provisão p/devedores duvidosos – Reversão/Constituição	-	-
1.3) Não operacionais	-	-
2-INSUMOS ADQUIRIDOS DE TERCEIROS	694.074,58	796.046,48
2.1) Matérias-Primas consumidas	-	-
2.2) Custos das mercadorias e serviços vendidos	102.073,21	34.111,04
2.3) Materiais, energia, serviços de terceiros e outros	592.001,37	761.935,44
2.4) Perda/Recuperação de valores ativos	-	-
3 – VALOR ADICIONADO BRUTO (1-2)	1.391.144,77	1.176.966,72
4 – RETENÇÕES	78.767,00	35.454,50
4.1) Depreciação, amortização e exaustão	78.767,00	35.454,50
5 –VALOR ADICIONADO LÍQUIDO PRODUZIDO PELA ENTIDADE (3-4)	1.312.377,77	1.141.512,22

BALANÇO SOCIOAMBIENTAL

6 – VALOR ADICIONADO RECEBIDO EM TRANSFERÊNCIA	25.531,15	89.778,38
6.1) Resultado de equivalência patrimonial	-	-
6.2) Receitas financeiras	218,15	334,98
6.3) Outras Receitas	25.313,00	89.443,40
7 – VALOR ADICIONADO TOTAL A DISTRIBUIR (5+6)	1.337.908,92	1.231.290,60
	-	-
8 – DISTRIBUIÇÃO DO VALOR ADICIONADO	1.337.908,92	1.231.290,60
8.1) Pessoal e encargos	435.057,67	355.592,98
8.2) Impostos, taxas e contribuições	292.008,71	287.295,12
8.3) Juros e aluguéis	3.707,04	2.354,91
8.4) Juros s/ capital próprio e dividendos	-	-
8.5) Dividendos distribuídos	200.000,00	586.047,59
8.6) Lucros retidos / prejuízo do exercício	407.135,50	-

Daniele Dreveck Mussi
Contadora
CRC/SC 24.769-O/5

SHEYLA GODZIKOWSKI VILELA SACHWEH



Rodovia BR-280, sem número | Pedra Branca | Canoinhas – SC
Telefone: (47) 3624.2000 | Whatsapp: (47) 9935.3993
Instagram: @grsolucoesambientais | www.grsolucoesambientais.com.br